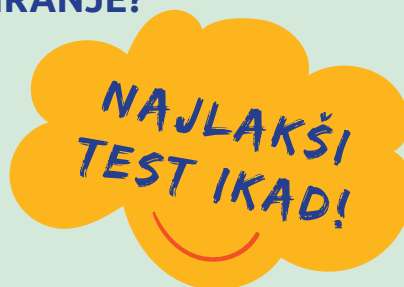


SAMOTESTIRANJE UČENIKA NA KORONAVIRUS

KAKO PROVESTI SAMOTESTIRANJE?

Provodi se u **4** glavna koraka:



1. Pročitajte upute za uporabu i operite ruke.



2. Uzmite uzorak za testiranje.



3. Provedite testiranje.



4. Saznajte rezultat za 15-20 min.

KAKO PROVESTI SAMOTESTIRANJE?

1. Pročitajte upute za uporabu, pripremite se i operite ruke.
2. Uzmite uzorak za testiranje.
3. Provedite testiranje.
4. Saznajte rezultat za 15-20 min.

- Učenicima koji su mlađi od 16 godina samotestiranje provode roditelji/skrbnici ili im pomažu u samotestiranju, a učenici u dobi od 16 godina i stariji mogu se testirati samostalno.

1. PRIPREMA



Set za testiranje treba prije korištenja biti 30 min. na sobnoj temperaturi (15-30 °C) (može se čuvati na 4- 30°C)

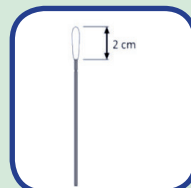


Operite ruke ili ih dezinficirajte

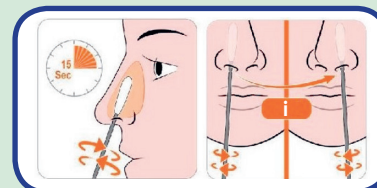
Pažljivo pročitajte upute za uporabu

Stavite dijelove seta za testiranje (testna pločica, štapić s brisom, epruveta (ekstrakcijska tuba) s tekućinom, zatvaračem i kapaljkom i na čistu, suhu i ravnu površinu. Neka dijete ispuše nos u maramicu.

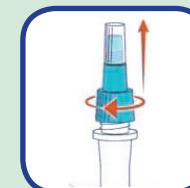
2. UZIMANJE I PRIPREMA UZORKA



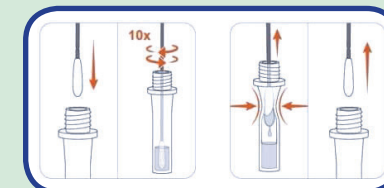
Uzmite štapić za bris nosa (pazite da rukama ne dodirujete vrh gdje je mekani dio kojim se uzima bris).



Umetnite bris s mekanim vrhom štapića u prednji dio nosnice oko 2 cm duboko. Ako osjetite otpor pri umetanju brisa, zaustavite se. Bez pritiskanja nježno okrećite vrh štapića 5 puta trljajući o sluznicu unutar nosnice, u trajanju od 15 sekundi. Izvucite polagano štapić iz nosnice i ponovite postupak u drugoj nosnici kako biste prikupili bolji uzorak.

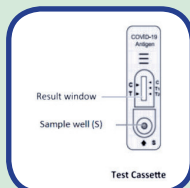


Otvorite epruvetu (ekstrakcijsku tubu) tako da odvrtnete donji plavi čep (budite oprezni pri rukovanju da se tekućina ne bi izlila).



Umetnite bris u epruvetu i promiješajte ga 10 puta u trajanju od oko 1 min. Stisnite prstima epruvetu s donje vanjske strane na mjestu gdje se nalazi mekani vrh brisa kako biste iz brisa uklonili što je više moguće tekućine dok ga izvlačite. Zatvorite epruvetu čepom.

3. TESTIRANJE



Otvorite omot testne pločice i stavite ju na ravnu površinu.



Otvorite gornji čep kapaljke na epruveti.

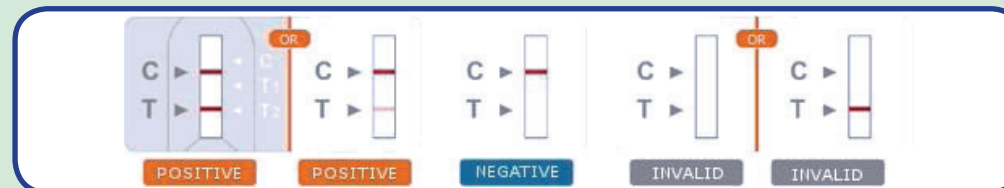


Držeći epruvetu okomito iznad testne pločice nakapajte 2 do 3 kapi tekućine u prozorčić označen slovom. Nježno prstima stisnite epruvetu ako je potrebno.



Rezultat treba očitati 15 minuta nakon ukapavanja tekućine s brisom na testnu pločicu, a ne kasnije od 20 minuta.

4. ZNAČENJE REZULTATA



Rezultat je vidljiv u testnom prozoru na pločici, gdje postoje dva slova – slovo T koje označava testnu liniju u slučaju pozitivnog rezultata i slovo C koje označava kontrolnu liniju koja pokazuje kvalitetu postupka i pojavljuje se kad je testiranje provedeno pravilno. Linije mogu varirati u intenzitetu obojanosti.

POZITIVAN: U testnom prozoru pojave se obje linije - na mjestu kontrolne linije C i testne linije T= velika vjerojatnost da testirana osoba ima COVID-19, potrebno je pridržavati se mjera izolacije i javiti liječniku radi potvrde rezultata testiranjem u zdravstvenoj ustanovi.

NEGATIVAN: Linija se pojavi samo na mjestu kontrolne linije C, a nema je u testnoj liniji T. = testirana osoba vjerojatno nema COVID-19, no i dalje se treba pridržavati preporuka za prevenciju respiratornih infekcija.

NEVAŽEĆI: Ako nema linije u kontrolnoj liniji C, bilo da nema nijedne linije u testnom prozoru ili ako se pojavi samo testna linija T. Može nastati ako je nedovoljan volumen uzorka, ako je test nepravilno izveden ili tehnički neispravan, te tada treba ponoviti testiranje s novim testom.



Sve dijelove testa stavite u odgovarajuću vrećicu (možete iskoristiti omot korištenog testa) i bacite u miješani komunalni otpad.



Operite ruke ili ih dezinficirajte.

Detaljnije upute proizvođača potražite u paketu za samotestiranje i na web stranici: www.hzjz.hr

Samotestiranje učenika:

- ▶ **dobrovoljno i besplatno**
- ▶ provodi se **brzim antigenskim testovima** na virus SARS-COV-2 koji uzrokuje COVID-19 **namijenjenim** za samotestiranje
- ▶ provodi se: **rutinski jednom tjedno i po saznanju da je neki od učenika pozitivan na SARS-CoV-2**
- ▶ testovi se **preuzimaju u školama**
- ▶ redovitim provođenjem samotestiranja **ukida se mjera samoizolacije za učenike**
- ▶ učenici koji ne provode redovno samotestiranje, u slučaju da je netko u školi pozitivan na SARS-COV-2 i ako su njegov bliski kontakt, a nisu oslobođeni samoizolacije na temelju preboljenja ili cijepljenja, podliježu mjeri samoizolacije
- ▶ učenici koji su u slučaju kontakta s pozitivnom osobom oslobođeni samoizolacije sukladno uputama HZJZ-a mogu sudjelovati u redovnom samotestiranju tako se testiraju rutinski svaki tjedan ili samo u slučaju pozitivnog učenika u njihovom razrednom odjelu.

Što ako je rezultat pozitivan, a što ako je negativan?

- Učenici s **pozitivnim rezultatom kućnog testa ostaju kod kuće u izolaciji** i javljaju se liječniku i školi (test treba potvrditi testom u zdravstvenoj ustanovi).
- Učenici s **negativnim rezultatom dolaze u školu** (nastavljaju sa svojim školskim i izvanškolskim aktivnostima).

www.hzjz.hr

www.mzo.gov.hr

QR kod koji sadrži video s uputama za uporabu

